



IDEAL

領導品牌

口碑第一

堅固耐用

安全可靠

德國製造

碎紙機



IDEAL 2245



IDEAL 2265



IDEAL 2360



IDEAL 2445/2465



IDEAL 2503



IDEAL 2604



IDEAL 3104



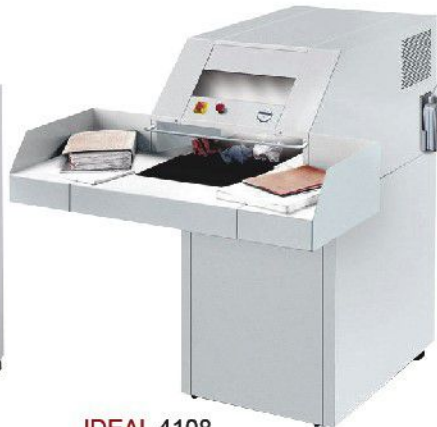
IDEAL 3804/4002



IDEAL 4005



IDEAL 4605



IDEAL 4108



IDEAL 5009



榮獲多項國際安全認證

歐盟危害性物質
限制令通過

德國藍天使
環保標章認證

IDEAL 碎紙機選購指南

首先挑選碎出的紙狀是要 長條狀 或 短碎狀(CC)



長條狀：鋼刀軸為縱向切刀，碎出寬度為4mm的長條狀。碎的張數比短碎狀碎紙機較多，價格較低。



短碎狀 Cross/Cut (簡寫CC)：鋼刀軸的製作過程更為精密，為有縱向及橫向的雙向切刀，所以碎出的紙狀為一粒一粒的，保密性更高。

適用機型對照表

使用環境	適用機型
個人用/家庭/工作室	 IDEAL 2245  IDEAL 2265 註：2245與2265機器完全相同，差異在底座。 2245底座為強化塑膠製 2265底座為抽屜式高級吸音木箱，底座外附有藍色透明視窗方便查看滿紙程度。
小型~中型辦公室	 IDEAL 2360  IDEAL 2445/2465  IDEAL 2503  IDEAL 2604
中型~大型辦公室	 IDEAL 2604  IDEAL 3104  IDEAL 3804/4002  IDEAL 4005
大量型碎紙機 (傾倒式/輸送帶式)	 IDEAL 4605  IDEAL 4108  IDEAL 5009

入口寬度參考

紙張規格	IDEAL機型 (入口寬度)
A4 (210mm)	2245/2265 (220mm) ; 2360/2445/2465(240mm)
B4 (260mm)	2503/2604 (260mm)
A3 (297mm)	3104 (310mm) ; 3804/4002 (400mm) ; 4005 (405mm)
大量型碎紙機	4605 (460mm) ; 4108 (410mm) ; 5009 (500mm)



德國製造

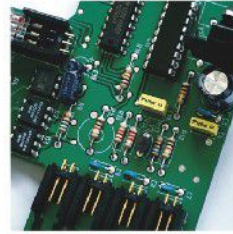
IDEAL

產品特點



一體成型實心鋼刀

由整支強化實心鋼棒所車製而成的鋼刀，無比的堅固耐用 (全系列)



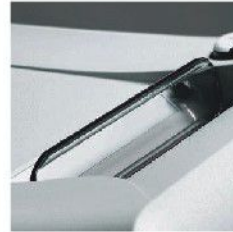
安全且人性化的操作

- 光控感應自動啟動 / 停止碎紙
- 超量、卡紙自動停機並倒退
- 馬達過熱自動停機 (全系列)



省電功能

待機30分鐘後自動斷電 (全系列)



入口安全擋板

- 避免手指或異物進入
- 確保放入的紙張數不會過厚
- 防止(信用卡/光碟片)碎片噴出 (全系列)



安全保護系統

以下情況自動停機

- 底座門開
- 集屑桶滿紙
- 入口擋板被掀起
- 碎紙機被搬離底座 (2360以上機型)



機器底座

- 高級吸音木箱
- 內附環保集屑箱，輕巧又堅固
- 底座下有滾輪方便移動 (2360以上機型)



通過歐盟RoHS規範

通過歐盟危害物質限制令規範 (全系列)



德國藍天使環保標章認證

- 獨家的省電節能功能
- 以環保材質製成的機器
- 工廠生產流程與環境相容 (全系列)



入紙載量顯示

以綠、黃、紅燈顯示入紙時的紙張載量以來避免卡紙 (2604以上機型)



多功能顯示按鍵

- 直覺式地操作: 前進 / 停止 / 倒退功能
- 按鍵中間的背光圖示分別顯示 (左: 門開 中: 保護蓋被掀起 右: 滿紙) (2360及2503以上機型)



簡易按鍵

直覺式地操作
前進 / 停止 / 倒退功能 (2245/2265機型)



多功能智能按鍵

- 直覺式地操作: 前進 / 停止 / 倒退功能
- 按鍵中間的背光圖示分別顯示 (左: 門開 笑臉: 紙張載量 右: 滿紙)
*笑臉狀態:
亮著-> 一切正常
閃爍-> 放入了接近極限的張數
不亮-> 放入紙張過量 (2445/2465機型)

IDEAL

德國原廠介紹影片

掃描QR Code



或
Google搜尋關鍵字
「ideal krug video」



簡易按鍵



設有入口安全橫板
機頭兩側有凹槽方便搬起



(A4)

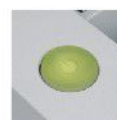
IDEAL 2245 (4mm)

碎紙細度: 4mm (長條狀)
碎紙張數: 9-10張 (A4/70磅)
重量: 6.5公斤
能碎:

IDEAL 2245CC (3X25mm)

碎紙細度: 3x25mm (短碎狀)
碎紙張數: 4-5張 (A4/70磅)
重量: 7.5公斤

入口寬度: 220mm (A4)
碎紙速度: 3.6公尺/分鐘
碎紙容量: 20公升
消耗功率: 150W
體積: 428高x345寬x213深(mm)



簡易按鍵



設有入口安全橫板
底座為抽屜式高級吸音木箱
外有透明視窗方便查看滿紙程度



(A4)

IDEAL 2265 (4mm)

碎紙細度: 4mm (長條狀)
碎紙張數: 9-10張 (A4/70磅)
重量: 10.5公斤
能碎:

IDEAL 2265CC (3X25mm)

碎紙細度: 3x25mm (短碎狀)
碎紙張數: 4-5張 (A4/70磅)
重量: 11.5公斤

入口寬度: 220mm (A4)
碎紙速度: 3.6公尺/分鐘
碎紙容量: 20公升
消耗功率: 150W
體積: 516高x345寬x213深(mm)



多功能顯示按鍵



安全保護系統



(A4)

IDEAL 2360 (4mm)

碎紙細度: 4mm (長條狀)
碎紙張數: 12張 (A4/70磅)

IDEAL 2360CC (2X15mm)

碎紙細度: 2x15mm (短碎狀)
碎紙張數: 7-8張 (A4/70磅)

皆能碎:
入口寬度: 240mm (A4)
碎紙速度: 3公尺/分鐘
碎紙容量: 35公升
消耗功率: 390W
重量: 22公斤
體積: 700高x395寬x295深(mm)



多功能智能按鍵



安全保護系統



(A4)

IDEAL 2445 (4mm)

碎紙細度: 4mm (長條狀)
碎紙張數: 12張 (A4/70磅)

IDEAL 2445CC (2X15mm)

碎紙細度: 2x15mm (短碎狀)
碎紙張數: 7-8張 (A4/70磅)

皆能碎:
入口寬度: 240mm (A4)
碎紙速度: 3公尺/分鐘
碎紙容量: 35公升
消耗功率: 390W
重量: 21公斤
體積: 635高x395寬x291深(mm)



多功能智能按鍵



安全保護系統



(A4)

IDEAL 2465 (4mm)

碎紙細度: 4mm (長條狀)
碎紙張數: 16-17張 (A4/70磅)

IDEAL 2465CC (2X15mm)

碎紙細度: 2x15mm (短碎狀)
碎紙張數: 8-9張 (A4/70磅)

皆能碎:
入口寬度: 240mm (A4)
碎紙速度: 6公尺/分鐘
碎紙容量: 35公升
消耗功率: 580W
重量: 22公斤
體積: 635高x395寬x291深(mm)

若有規格不符，請以實機為主



德國製造



一體成型實心鋼刀



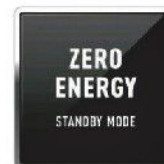
德國藍天使
環保標章認證



歐盟危害性物質
限制令通過



安全保護系統



省電功能



(B4)

IDEAL 2503 (4mm)

碎紙細度: 4mm (長條狀)
碎紙張數: 15-16張 (A4/70磅)
重量: 30公斤

IDEAL 2503CC (2X15mm)

碎紙細度: 2x15mm (短碎狀)
碎紙張數: 8張 (A4/70磅)
重量: 30.5公斤

IDEAL 2503CC (4X40mm)

碎紙細度: 4x40mm (短碎狀)
碎紙張數: 15張 (A4/70磅)
重量: 30.5公斤

皆能碎:
入口寬度: 260mm (B4)
碎紙速度: 6公尺/分鐘
碎紙容量: 75公升
消耗功率: 580W
體積: 870高x500寬x377深(mm)



(B4)

IDEAL 2604 (4mm)

碎紙細度: 4mm (長條狀)
碎紙張數: 25-27張 (A4/70磅)
能碎:

IDEAL 2604CC (2X15mm)

碎紙細度: 2x15mm (短碎狀)
碎紙張數: 12-13張 (A4/70磅)
能碎:

IDEAL 2604CC (4X40mm)

碎紙細度: 4x40mm (短碎狀)
碎紙張數: 22-23張 (A4/70磅)
能碎:

IDEAL 2604SMC (0.8X5mm)

碎紙細度: 0.8x5mm (超級粉碎狀)
碎紙張數: 4-6張 (A4/70磅)

入口寬度: 260mm (B4)
碎紙速度: 4.8公尺/分鐘
碎紙容量: 100公升
消耗功率: 640W
重量: 48公斤
體積: 926高x495寬x470深(mm)



(A3)

IDEAL 3104 (4mm)

碎紙細度: 4mm (長條狀)
碎紙張數: 25-27張 (A4/70磅)
能碎:

IDEAL 3104CC (2X15mm)

碎紙細度: 2x15mm (短碎狀)
碎紙張數: 12-13張 (A4/70磅)
能碎:

IDEAL 3104CC (4X40mm)

碎紙細度: 4x40mm (短碎狀)
碎紙張數: 22-23張 (A4/70磅)
能碎:

入口寬度: 310mm (A3)
碎紙速度: 4.8公尺/分鐘
碎紙容量: 120公升
消耗功率: 640W
重量: 52公斤
體積: 930高x538寬x470深 (mm)

本頁所有機型



多功能顯示按鈕



入口安全擋板 (全系列)



安全保護系統



入紙數量顯示 (2604以上機型)



(A3)

IDEAL 3804CC (2X15mm)

碎紙細度: 2x15mm (短碎狀)
碎紙張數: 9-10張 (A4/70磅)
能碎:

IDEAL 3804CC (4X40mm)

碎紙細度: 4x40mm (短碎狀)
碎紙張數: 20-21 (A4/70磅)
能碎:

入口寬度: 400 mm (A3)
碎紙速度: 6公尺/分鐘
碎紙容量: 165公升
消耗功率: 640W
重量: 84公斤
體積: 970高x640寬x590深 (mm)



(A3)

IDEAL 4002CC (4X40mm)

碎紙細度: 4x40mm (短碎狀)
碎紙張數: 25張 (A4/70磅)
入口寬度: 400 mm (A3)
能碎:

碎紙速度: 6公尺/分鐘
碎紙容量: 165公升
消耗功率: 1300W
重量: 87公斤
體積: 970高x640寬x590深 (mm)



(A3)

IDEAL 4005CC (4X40mm)

碎紙細度: 4x40mm (短碎狀)
碎紙張數: 33-38張 (A4/70磅)
入口寬度: 405 mm (A3)
能碎:

碎紙速度: 9公尺/分鐘
碎紙容量: 165公升
消耗功率: 1600W
重量: 115公斤
體積: 1010高x640寬x590深 (mm)



4005機型附有自動上油系統來潤滑鋼刀軸以確保高效的碎紙能力。

若有規格不符，請以實機為主



德國製造

傾倒式



IDEAL 4605CC (4X60mm)

碎紙細度: 4x60mm (短碎狀)
碎紙張數: 65-70張 (A4/70磅)

IDEAL 4605CC (2X15mm)

碎紙細度: 2x15mm (短碎狀)
碎紙張數: 35-40 (A4/70磅)

入口寬度: 460 mm
重量: 256公斤
碎紙速度: 12公尺/分鐘
碎紙容量: 230公升
消耗功率: 2200W
體積: 1700高x740寬x765深 (mm)
能碎:

IDEAL 4605CC

輸送帶式



IDEAL 4108

碎紙細度: 6mm (長條狀)
碎紙張數: 90-110張 (A4/70磅)
碎紙速度: 18公尺/分鐘
消耗功率: 4000W

IDEAL 4108CC

碎紙細度: 6x50mm (短碎狀)
碎紙張數: 80-90張 (A4/70磅)
碎紙速度: 15.6公尺/分鐘
消耗功率: 3000W

碎紙容量: 300公升
入口寬度: 410 mm
重量: 357公斤
體積: 1440高x1240寬x1700深 (mm)
註: 搬運機器時寬度(W)為690mm
(側邊桌檯可拆下)
能碎:

IDEAL 4108

輸送帶式



IDEAL 5009-2CC

碎紙細度: 8X40-80mm (短碎狀)
碎紙張數: 600-700張 (A4/70磅)

IDEAL 5009-3CC

碎紙細度: 6x50mm (短碎狀)
碎紙張數: 300-400張 (A4/70磅)

碎紙速度: 可變式13.8或7.2公尺/分鐘
碎紙容量: 300公升
入口寬度: 500 mm
重量: 1130公斤
消耗功率: 9000W (2x4500W)
體積: 1714高x1036寬x2170深 (mm)
註: 加上輸出輸送帶深度D為3070mm
能碎:

IDEAL 5009

共同特色: 超載自動倒退 / 卡紙自動倒退 / 過熱自動停機 /
集屑袋滿自動停機 / 集屑門開自動停機 /
過熱超載開關 / 緊急停止按鈕 / 附有滾輪

若有規格不符, 請以實機為主

IDEAL 4605CC 機型特色



擱置式送料槽:
透過此入口方便送入紙堆、報表紙、
光碟片及信用卡等物品, 具有光
學電眼自動感應碎紙



送料斗:
當卡紙發生時, 電子式固定之送料
斗可被安全地掀起來方便清理



可碎紙檔:
傾倒入送料斗的紙團會被旋轉式橡
膠槳捲入鋼刀中並碎紙



集屑門打開時會自動停機;
機器本身及集屑箱接裝有滾輪方便
移動

IDEAL 4108 機型特色



1.) 直覺式多功能開關: 以不同的背
光顏色及符號來顯示運作狀態,
避免超載能自動倒退並從新輸入
來避免卡紙。
另有緊急停機鈕與主開關鍵。



自動上油系統潤滑鋼刀來確保最佳
的運作狀態

2.) 輸送帶確保了高效率的運作並且
可碎紙團



機器後門內有集屑袋(超大300公升
並附有滾輪)可輕易拉出

3.) 入口處有LED照明

IDEAL 5009 機型特色



1.) 入口處設有紅色的可掀式安全
保護架, 在被掀起時會自動停機
2.) 經過特殊強化的超強鋼刀輪組可
碎有金屬構件的大檔案夾及整本
電話簿



可選購輸出輸送帶系統讓輸出效率
加倍



機器後門內有集屑袋(超大300公升
並附有滾輪)可輕易拉出



中央式上油系統:
可方便地對鋼刀輪組上油潤滑, 此
為輸送帶式碎紙機的標準配備



符合人體工學的控制台有按壓式按
鈕來控制前進/停止/倒退, 並有指
示燈來顯示運作狀態。另有緊急停
機鈕與主開關鍵。

IDEAL

保密

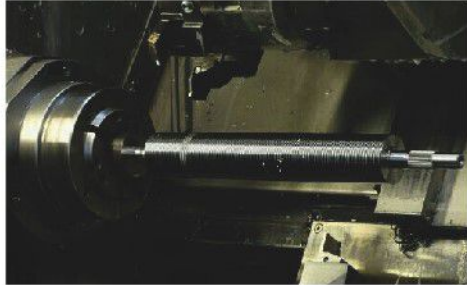
安全

可靠

信賴

來自**德國**原廠
最精湛的機械工藝
引進台灣**40**多年
堅固耐用 無可比擬

▼ 由整支實心鋼棒車成的一體成型鋼刀軸(全系列)，堅固耐用



▼ 對刀軸做各種嚴格的精密度檢測



▼ IDEAL工廠內部



▼ 2017 德國法蘭克福IDEAL展覽會場



▼ IDEAL 全球總部 (德國)



為何選擇IDEAL碎紙機

- 德國IDEAL碎紙機為全球碎紙機最具盛名的的領導標準品牌，全系列皆於德國原廠設計製造，刀具為整支實心強化鋼棒所車製而成的一體成型鋼刀，無比地堅固耐用。
- IDEAL碎紙機在台灣有極佳的風評與口碑，**在台灣已有40年以上的歷史**，品質深受各界肯定與喜愛。
- IDEAL出品各種機型來滿足各個客群，如：各級政府機關、軍事基地、警政單位、研究機構、醫療院所、科技公司、賣場百貨、外商、大專院校、上市櫃企業、金融保險、銀行證券投顧、飯店旅遊業、法律/會計事務所、學校補習班、中小企業、工作室及居家個人等等。
- IDEAL碎紙機全系列通過歐盟RoHS(危害性物質限制令)規範。
- IDEAL碎紙機全系列榮獲德國藍天使環保標章認證，具省電節能功能並且生產過程與環境相容。
- 直覺式人性化操作，外型高雅大方，使用起來安全可靠。

選擇**IDEAL**碎紙機是您對資料保密的最佳解決方案!!!



德國製造



一體成型實心鋼刀



德國藍天使
環保標章認證



歐盟危害性物質
限制令通過



安全保護系統



省電功能



德國製造

IDEAL

碎紙機



德國藍天使
環保標章認證



歐盟危害性物質
限制令通過



保密 安全 可靠 信賴



榮獲多項國際安全認證

